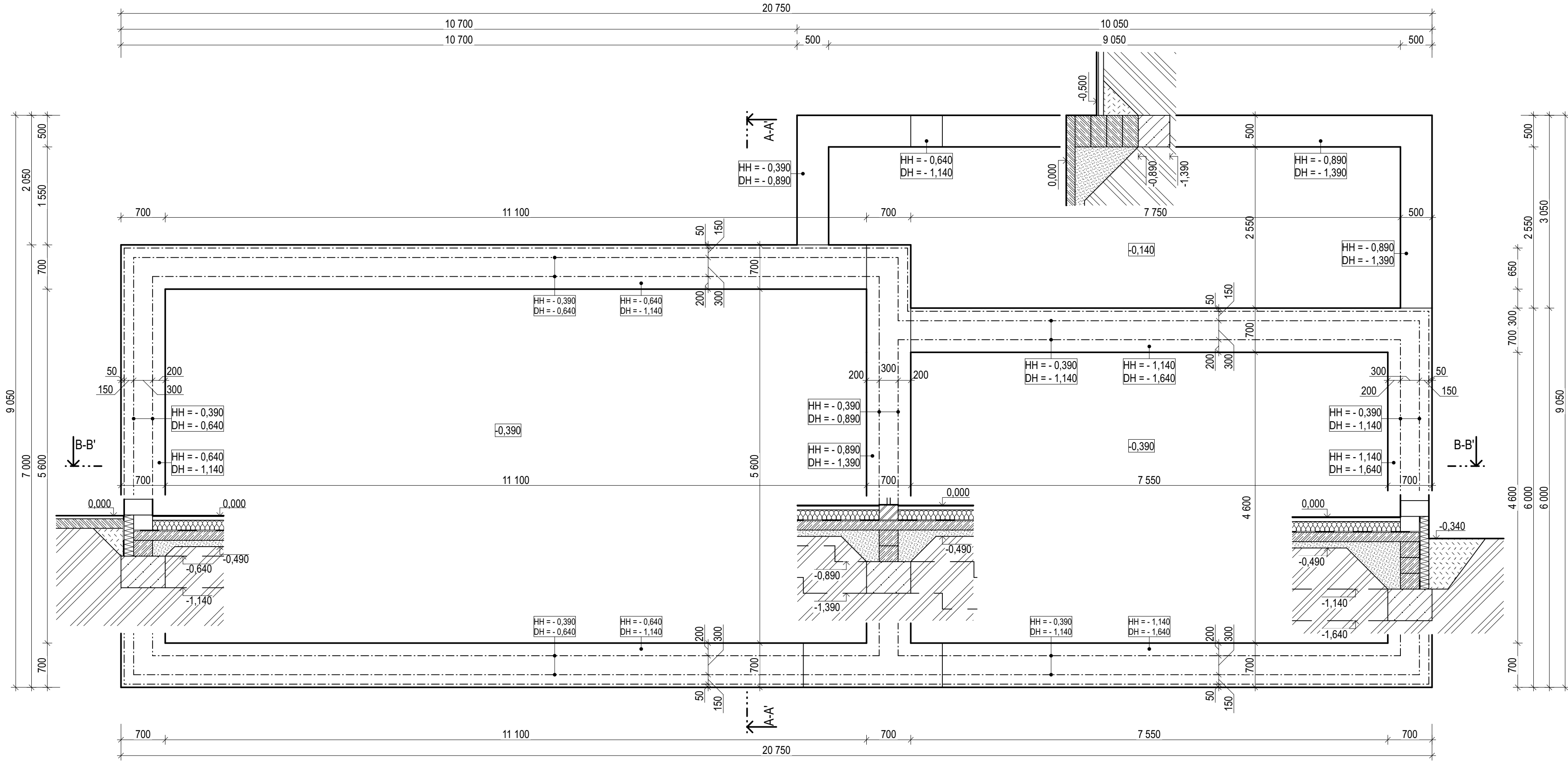

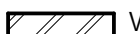
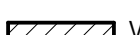

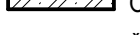
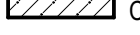

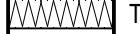
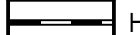

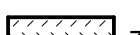


PŮDORYS ZÁKLADOVÝCH KONSTRUKCÍ



LEGENDA MATERIÁLŮ:


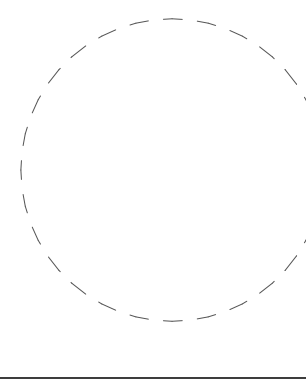
-  OBVODOVÁ NOSNÁ CIHLA,
TVÁRNICE YTONG LAMBDA YQ P2-300 PDK - 450x249x499
-  VNITŘNÍ NOSNÁ CIHLA,
TVÁRNICE YTONG STANDARD P2-400 PDK - 300x249x599
-  VNITŘNÍ NENOSNÁ PŘÍČKOVÁ CIHLA,
TVÁRNICE YTONG KLASIK P2-500 - 150x249x599
-  BETON C20/25
OCEĽ B500B
-  ŽELEZOBETONOVÝ ZÁKLAD
C20/25, 2 x KARI 6-150/150 mm
-  TI - EPS 100 Z
-  TI - XPS
-  HI-ASF. PÁS VE DVOU VRSTVÁCH
-  ŠTĚRKODRŤ 0/32
-  ZEMINA NASYPANÁ
-  ZEMINA PŮVODNÍ

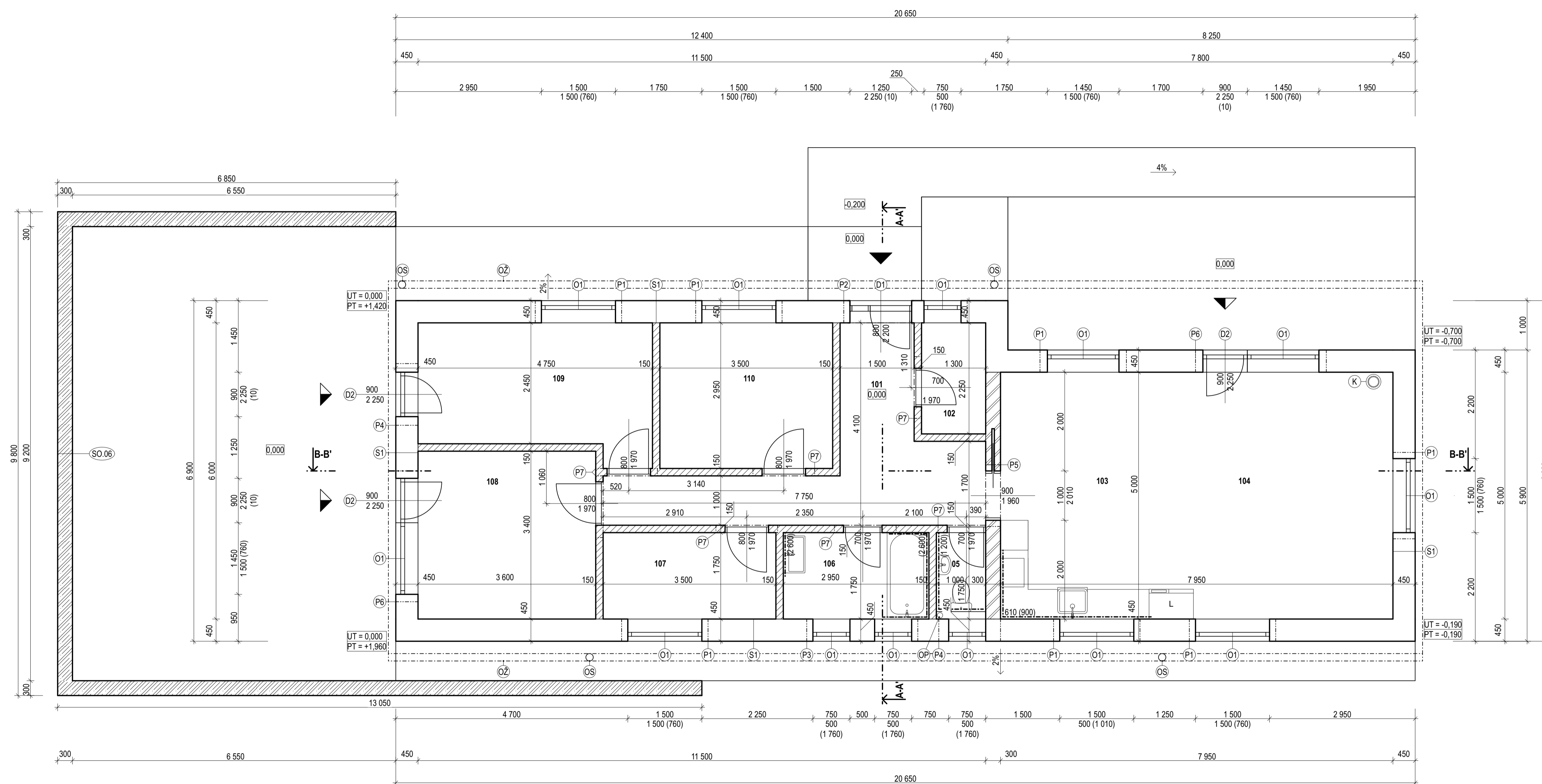
POZNÁMKY:

- SVISLÉ KONSTRUKCE STĚN JSOU KÓTOVÁNY BEZ OMÍTNUTÍ OMÍTKY TL. 5 - 15 mm
- DOKUMENTACE PRO STAVEBNÍ POVOLENÍ NENAHAZUJE DOKUMENTACÍ PRO REALIZACI STAVBY



0,000 = 255,400 m n. m. B. p. v., Souřadnicový systém JTSK

generální projektant  ZR Porting s.r.o. Příkop 843/4 602 00 Brno IČO: 10856587 email: info@zrporting.cz		autorizace 		
zodp. projektant	Ing. arch. Martina Volejníková	č. autorizace	04983	
HIP	Ing. David Zumr	vypracoval	Serik Akatayev	
architekt		kontroloval	Ing. David Zumr	
stavebník	TOP JEDNA STAVBY s.r.o., Kneslova 1067/5, 61800 Brno-Zábřovice			
místo stavby	Nemotice[703257], p.č. 18132			
název stavby	Novostavba RD na p.č. 1813/2, Nemotice, k.ú. Nemotice		formát	4xA4
stavebník objekt	SO.01 - Novostavba rodinného domu		datum	7/22
dílčí část	D.1.1 Architektonicko - stavební část		stupeň	DUR+DSP
název dokumentu	PŮDORYS ZÁKLADOVÝCH KONSTRUKCÍ		zakázkový kód	(NEM)
		číslo výkresu	č. paré	
		D.1.02		



LEGENDA MATERIÁLŮ:

- OBVODOVÁ NOSNÁ CIHLA, TVÁRNICE YTONG LAMBDA YQ P2-300 PDK - 450x249x499
- VNITŘNÍ NOSNÁ CIHLA, TVÁRNICE YTONG STANDARD P2-400 PDK - 300x249x599
- VNITŘNÍ NENOSNÁ PŘÍČKOVÁ CIHLA, TVÁRNICE YTONG KLASIK P2-500 - 150x249x599
- BETON C20/25
- OCEL B500B

LEGENDA OTVORŮ:

- OKNO S IZOLAČNÍM TROJSKLEM $U_w = 0,9 \text{ W/m}^2\text{K}$
- VCHODOVÉ DVEŘE S IZOLAČNÍM TROJSKLEM $U_w = 1,0 \text{ W/m}^2\text{K}$
- DVEŘE S IZOLAČNÍM TROJSKLEM $U_w = 1,0 \text{ W/m}^2\text{K}$

LEGENDA SKLADEB:

- S1 OMÍTKA
- TVÁRNICE YTONG
- OMÍTKA

POZNÁMKY:

- SO.06 OPĚRNÁ ZEĎ
- OP ODVĚTRÁVACÍ POTRUBÍ
- OS OKAPOVÝ SVOD
- OŽ OKAPOVÝ ŽLAB
- K KOMINOVÉ TĚLESO
- SVISLÉ KONSTRUKCE STĚN JSOU KÓTOVÁNY BEZ OMÍTNUTÍ
- OMÍTKY TL 5 - 15 mm
- DOKUMENTACE PRO STAVEBNÍ POVOLENÍ NENAHRAZUJE DOKUMENTACI PRO REALIZACI STAVBY
- HLAVNÍ VSTUP
- VEDLEJŠÍ VSTUP

LEGENDA MÍSTNOSTÍ:

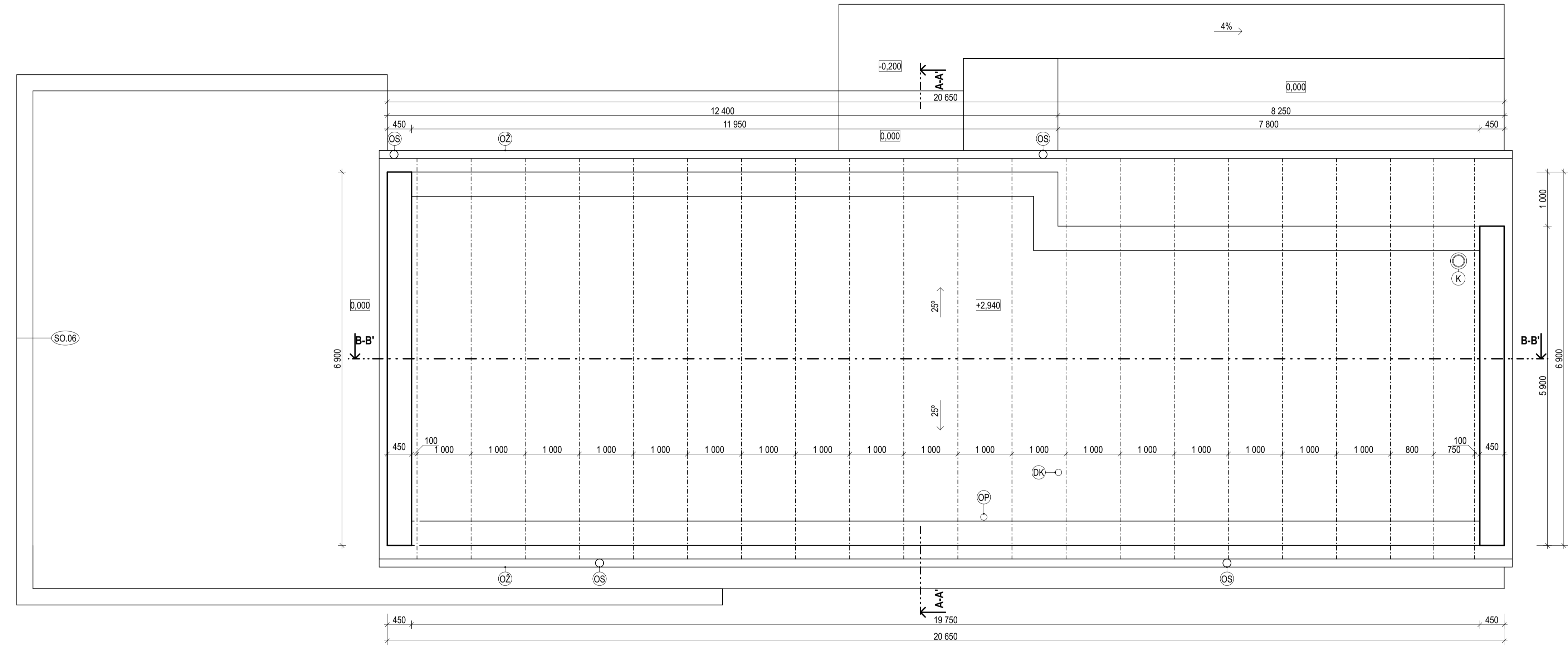
Č.	NÁZEV MÍSTNOSTI	PLOCHA [m ²]	NÁŠLAPNÁ VRSTVA	POVRCHOVÁ ÚPRAVA ZDI	POVRCHOVÁ ÚPRAVA STROPU
101	CHODBA	13,41	PVC	Omítka	Omítka
102	TECHNICKÁ MÍSTNOST	2,93	Keramická dlažba	Omítka	Omítka
103	JIDELNA+KK	20,02	Keramická dlažba	Omítka + obklad	Omítka
104	OBYVACÍ POKOJ	20,00	PVC	Omítka	Omítka
105	WC	1,75	Keramická dlažba	Omítka + obklad	Omítka
106	KOUPELNA	5,16	Keramická dlažba	Omítka + obklad	Omítka
107	PRACOVNA	6,07	PVC	Omítka	Omítka
108	LOŽNICE	12,24	PVC	Omítka	Omítka
109	POKOJ	12,13	PVC	Omítka	Omítka
110	POKOJ	10,33	PVC	Omítka	Omítka
		104,04 m²			

LEGENDA PŘEKLADŮ:

OZN.	POPIS	ŠÍŘKA ZDIVA [mm]	ROZMĚR D _x S _x V [mm]	MIN. ULOŽENÍ [mm]	POČET [ks]
P1	NOSNÝ PŘEKLAD YTONG NOP 375-1750	450	1750x375x249	125	7
P2	NOSNÝ PŘEKLAD YTONG NOP 375-2500	450	2500x375x249	125	1
P3	NOSNÝ PŘEKLAD YTONG NOP 375-2250	450	2250x375x249	125	1
P4	NOSNÝ PŘEKLAD YTONG NOP 375-1250	450	1250x375x249	125	2
P5	NOSNÝ PŘEKLAD YTONG NOP 300-1250	300	1250x300x249	125	1
P6	ŽELEZOBETONOVÝ PŘEKLAD	450	2650x300x249	150	2
P7	NENOSNÝ PŘEKLAD YTONG NEP 150-1250	150	1250x150x249	125	7

0,000 = 255 400 m n. m. B. p. v. Souřadnicový systém JTSK

generální projektant ZR Porting s.r.o. Příkop 843/4 602 00 Brno IČO: 10856587 email: info@zrporting.cz		autorizace
zodp. projektant Ing. arch. Martina Volejníková	č. autorizace 04983	
HIP architekt architekt architekt	vypracoval kontroloval Ing. David Zurr	Seník Akatayev Ing. David Zurr
stavebník TOP JEDNA STAVBY s.r.o., Kneslova 1067/5, 61800 Brno-Zábřehovice		
místo stavby Nemočice[703257], p.č. 18132		
název stavby Novostavba RD na p.č. 1813/2, Nemočice, k.ú. Nemočice	formát 10xA4	
	datum 7/22	
	stupeň DUR+DSP	
stavebník objekt SO.01 - Novostavba rodinného domu	zakázkový kód (NEM)	
dílčí část D.1.1 Architektonicko - stavební část	měřítko 1:50	
název dokumentu PŮDORYS 1.NP	číslo výkresu D.1.03	č. paré

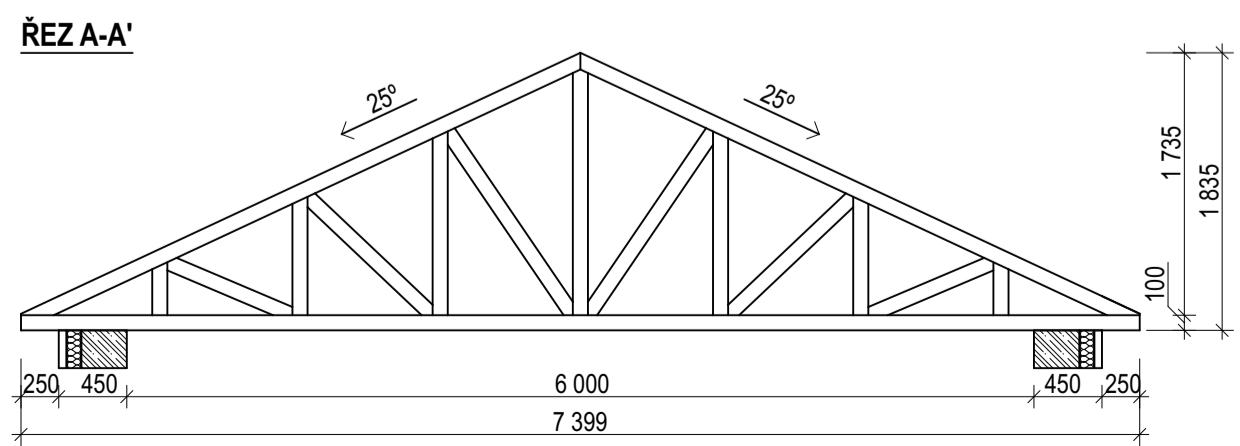


LEGENDA MATERIÁLŮ:

- OBVODOVÁ NOSNÁ CIHLA, TVÁRNICE YTONG LAMBDA YQ P2-300 PDK - 450x249x499
- BETON C20/25
- OCEL B500B
- ŽELEZOBETONOVÝ VĚNEC Š. 300 mm, V. 250 mm
- BETON C20/25
- OCEL B500B
- TI - EPS 100 Z

POZNÁMKY:

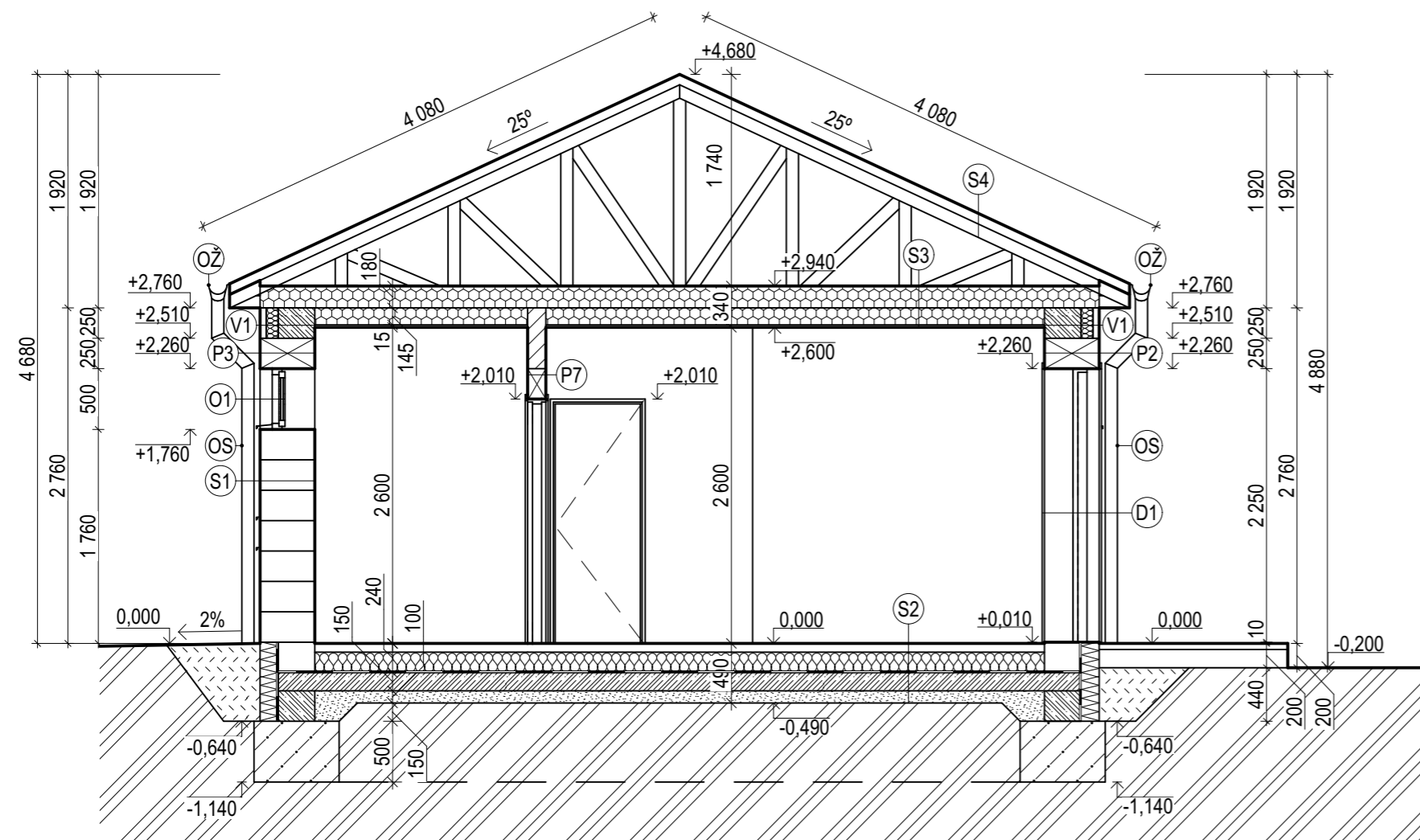
- OP ODVĚTRÁVACÍ POTRUBÍ
- DK DIGESTOŘ KONDENZÁT
- OS OKAPOVÝ SVOD
- OŽ OKAPOVÝ ŽLAB
- K KAMINOVÉ TĚLESO
- SVISLÉ KONSTRUKCE STĚN JSOU KÓTOVÁNY BEZ OMÍTNUTÍ OMÍTKY TL 5 - 15 mm
- DOKUMENTACE PRO STAVEBNÍ POVOLENÍ NENAHAZUJE DOKUMENTACI PRO REALIZACI STAVBY
- KONSTRUKCE SBĚJENÝCH VAZNIKŮ BUDE PŘEVEDENA DLE STATICKÉHO POSUDKU A VÝROBNÍ DOKUMENTACE DODAVATELSKÉ FIRMY



0.000 = 255.400 m n. m. B. p. v., Souřadnicový systém JTSK

generální projektant		ZR Porting s.r.o. Přikop 843/4 602 00 Brno IČO: 10856587 email: info@zrporting.cz		autorizace	
zodp. projektant	Ing. arch. Martina Volejníková	č. autorizace	04983		
HIP	Ing. David Zumr	vypracoval	Serik Akatayev		
architekt		kontroloval	Ing. David Zumr		
stavebník	TOP JEDNA STAVBY s.r.o., Kneslova 1067/5, 61800 Brno-Zábřovice				
místo stavby	Nemotice[703257], p.č. 18132			formát	8xA4
název stavby	Novostavba RD na p.č. 1813/2, Nemotice, k.ú. Nemotice			datum	7/22
stavební objekt	SO.01 - Novostavba rodinného domu			stupeň	DUR+DSP
dílčí část	D.1.1 Architektonicko - stavební část			zakázkový kód	(NEM)
název dokumentu	VÝKRES KROVU			měřítko	1:50
				číslo výkresu	D.1.04
				č. paré	

ŘEZ A-A'



LEGENDA SKLADEB:

S1	OMÍTKA TVÁRNICE YTONG OMÍTKA	- 450 mm -	S3	TI - MINERÁLNÍ VATA SPODNÍ PÁS PŘÍHRADOVÉHO VÁZNIKU TI - MINERÁLNÍ VATA, MEZI PŘÍHRADOVÝ VÁZNIK TI - MINERÁLNÍ VATA RASTR TI - MINERÁLNÍ VATA, MEZI RASTR SDK PODHLED	80 mm 100 mm 100 mm 115 mm 30 mm 30 mm 15 mm
S2	KERAMICKÁ DLAŽBA TMEL HI-STĚRKA VE DVOU VRSTVÁCH PODLAHOVÉ VYTÁPĚNÍ + BETONOVÁ MAZANINA SEPARAČNÍ FÓLIE TI - EPS 100 Z HI-ASF. PÁS VE DVOU VRSTVÁCH BETONOVÁ DESKA ŠTĚRKODŘŤ 0/32	8 mm 2 mm 2 mm 60 mm - 160 mm 8 mm 150 mm 100 mm	S4	STŘEŠNÍ KRYTINA - PLECHOVÁ LATĚ KONTRALATĚ DIFUZNÍ FÓLIE HORNÍ PÁS PŘÍHRADOVÉHO VÁZNIKU	- 40 mm 40 mm - 100 mm

LEGENDA PŘEKLADŮ:

OZN.	POPIS	ŠÍŘKA ZDIVA [mm]	ROZMĚR DxŠxV [mm]	MIN. ULOŽENÍ [mm]	POČET [ks]
P2	NOSNÝ PŘEKLAD YTONG NOP 375-2500	450	2500x375x249	125	1
P3	NOSNÝ PŘEKLAD YTONG NOP 375-2250	450	2250x375x249	125	1
P7	NENOSNÝ PŘEKLAD YTONG NEP 150-1250	150	1250x150x249	125	7

LEGENDA MATERIÁLŮ:

	OBVODOVÁ NOSNÁ CIHLA, TVÁRNICE YTONG LAMBDA YQ P2-300 PDK - 450x249x499		TI - MINERÁLNÍ VATA
	VNITŘNÍ NOSNÁ CIHLA, TVÁRNICE YTONG STANDARD P2-400 PDK - 300x249x599		TI - XPS
	VNITŘNÍ NENOSNÁ PŘÍČKOVÁ CIHLA, TVÁRNICE YTONG KLASIK P2-500 - 150x249x599		HI-ASF. PÁS VE DVOU VRSTVÁCH
	BETON C20/25 OCEĽ B500B		DŘEVĚNÉ PRVKY
	ŽELEZOBETONOVÝ ZÁKLAD C20/25, 2 x KARI 6-150/150 mm		ŠTĚRKODŘŤ 0/32
	ŽELEZOBETONOVÝ VĚNEC Š. 300 mm, V. 250 mm		ZEMINA NASYPANÁ
	TI - EPS 100 Z		ZEMINA PŮVODNÍ

LEGENDA OTVORŮ:

○1	OKNO S IZOLAČNÍM TROJSKLEM	$U_w = 0,9 \text{ W/m}^2\text{K}$
○1	VCHODOVÉ DVEŘE S IZOLAČNÍM TROJSKLEM	$U_w = 1,0 \text{ W/m}^2\text{K}$

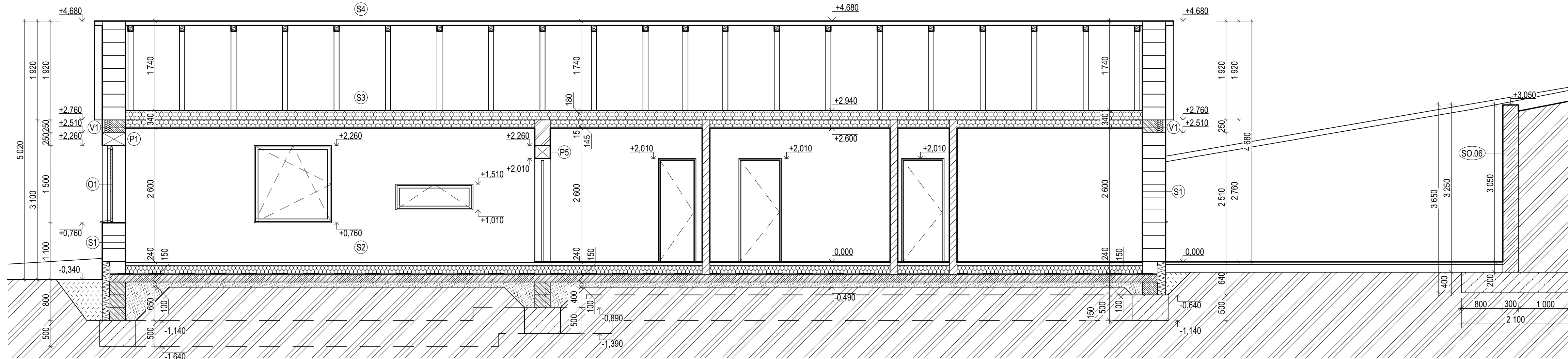
POZNÁMKY:

OS OKAPOVÝ SVOD
OŽ OKAPOVÝ ŽLAB
V1 ŽB VĚNEC
- SVISLÉ KONSTRUKCE STĚN JSOU KÓTOVÁNY BEZ OMÍTNUTÍ
OMÍTKY TL. 5 - 15 mm
- DOKUMENTACE PRO STAVEBNÍ POVOLENÍ NENAHRADUJE
DOKUMENTACI PRO REALIZACI STAVBY

0,000 = 255,400 m n. m. B. p. v., Souřadnicový systém JTSK

generální projektant ZR Porting s.r.o. Přikop 843/4 602 00 Brno IČO: 10856587 email: info@zrporting.cz		autorizace 	
zodp. projektant	Ing. arch. Martina Volejníková	č. autorizace	04983
HIP	Ing. David Zumr	vypracoval	Serik Akatayev
architekt		kontroloval	Ing. David Zumr
stavebník	TOP JEDNA STAVBY s.r.o., Kneslova 1067/5, 61800 Brno-Zábrdovice		
místo stavby	Nemotice[703257], p.č. 18132		
název stavby	Novostavba RD na p.č. 1813/2, Nemotice, k.ú. Nemotice		formát 3xA4
			datum 7/22
			stupeň DUR+DSP
stavebník objekt	SO.01 - Novostavba rodinného domu		zakázkový kód (NEM)
dílčí část	D.1.1 Architektonicko - stavební část		měřítko 1:50
název dokumentu	ŘEZ A-A'		číslo výkresu D.1.05 č. paré

ŘEZ B-B'



LEGENDA PŘEKLADŮ:

OZN.	POPIS	ŠÍŘKA ZDIVA [mm]	ROZMÉR DxŠxV [mm]	MIN. ULOŽENÍ [mm]	POČET [ks]
P1	NOSNÝ PŘEKLAD YTONG NOP 375-1750	450	1750x375x249	125	7
P7	NENOSNÝ PŘEKLAD YTONG NEP 150-1250	150	1250x150x249	125	7

LEGENDA MATERIÁLŮ:

- OBVODOVÁ NOSNÁ CIHLA, TVÁRNICE YTONG LAMBDA YQ P2-300 PDK - 450x249x499
- VNITŘNÍ NOSNÁ CIHLA, TVÁRNICE YTONG STANDARD P2-400 PDK - 300x249x599
- VNITŘNÍ NENOSNÁ PŘÍČKOVÁ CIHLA, TVÁRNICE YTONG KLASIK P2-500 - 150x249x599
- BETON C20/25 OCEL B500B
- ŽELEZOBETONOVÝ ZÁKLAD C20/25, 2 x KARI 6-150/150 mm
- TI - EPS 100 Z
- TI - MINERÁLNÍ VATA
- TI - XPS
- HI-ASF. PÁS VE DVOU VRSTVÁCH
- DŘEVĚNÉ PRVKY
- ŠTĚRKODRT' 0/32
- ZEMINA NASYPANÁ
- ZEMINA PŮVODNÍ

LEGENDA OTVORŮ:

- OKNO S IZOLAČNÍM TROJSKLEM $U_w = 0,9 \text{ W/m}^2\text{K}$

POZNÁMKY:

- SO.06 OPĚRNÁ ZEĎ
- V1 ŽB VĚNEC
- SVISLÉ KONSTRUKCE STĚN JSOU KÓTOVÁNY BEZ OMÍTNUTÍ
- OMÍTKY TL. 5 - 15 mm
- DOKUMENTACE PRO STAVEBNÍ POVOLENÍ NENAHRADUJE DOKUMENTACI PRO REALIZACI STAVBY

LEGENDA SKLADEB:

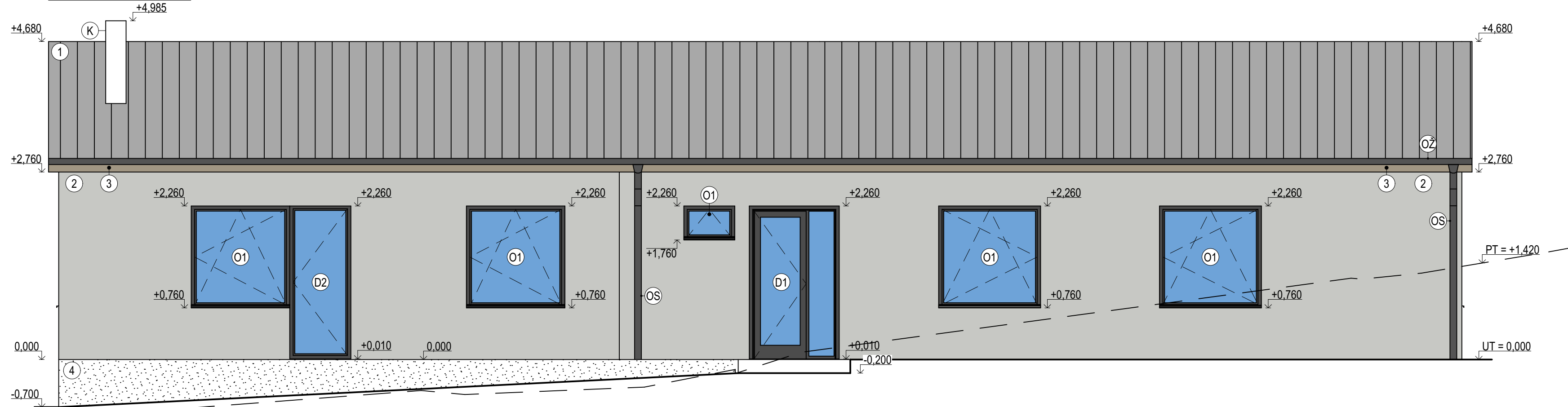
S1	OMÍTKA	-	S3	TI - MINERÁLNÍ VATA	80 mm
	TVÁRNICE YTONG	450 mm		SPODNÍ PÁS	100 mm
	OMÍTKA	-		PŘÍHRADOVÉHO VÁZNIKU	100 mm
S2	KERAMICKÁ DLAŽBA	8 mm		TI - MINERÁLNÍ VATA,	115 mm
	TMEL	2 mm		MEZI PŘÍHRADOVÝ VÁZNIK	30 mm
	HI-STĚRKA VE DVOU VRSTVÁCH	2 mm		TI - MINERÁLNÍ VATA,	15 mm
	PODLAHOVÉ VYTÁPĚNÍ +	60 mm		RASTR	30 mm
	BETONOVÁ MAZANINA	-		TI - MINERÁLNÍ VATA,	15 mm
	SEPARAČNÍ FÓLIE	-		MEZI RASTR	15 mm
	TI - EPS 100 Z	160 mm		SDK PODHLED	-
	HI-ASF. PÁS VE DVOU VRSTVÁCH	8 mm	S4	STŘEŠNÍ KRYTINA - PLECHOVÁ	-
	BETONOVÁ DESKA	150 mm		LATĚ	40 mm
	ŠTĚRKODRT' 0/32	100 mm		KONTRALATĚ	40 mm
				DIFUZNÍ FÓLIE	-
				HORNÍ PÁS	100 mm
				PŘÍHRADOVÉHO VÁZNIKU	-

0,000 = 255,400 m n. m. B. p. v., Souřadnicový systém JTSK

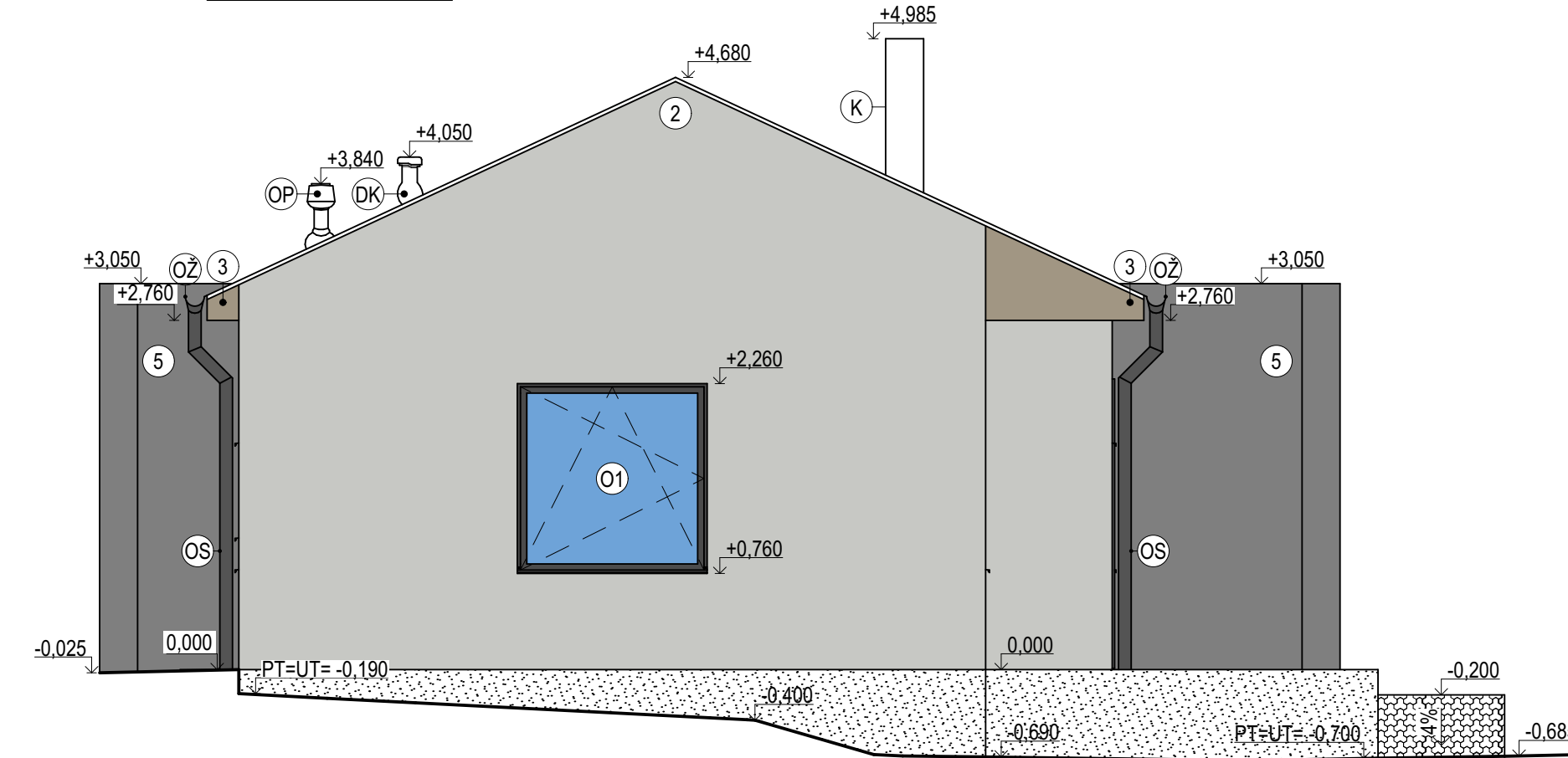
generální projektant		autorizace			
ZR Porting s.r.o. Příkop 843/4 602 00 Brno IČO: 10856587 email: info@zrporting.cz					
zodp. projektant	Ing. arch. Martina Volejníková			č. autorizace	04983
HIP	Ing. David Zumr			vypracoval	Serik Akatayev
architekt				kontroloval	Ing. David Zumr
stavebník	TOP JEDNA STAVBY s.r.o., Kneslova 1067/5, 61800 Brno-Zábřovice				
místo stavby	Nemotice[703257], p.č. 18132				
název stavby	Novostavba RD na p.č. 1813/2, Nemotice, k.ú. Nemotice				
stavebník objekt	SO.01 - Novostavba rodinného domu		formát	4x4	
dílčí část	D.1.1 Architektonicko - stavební část		datum	7/22	
název dokumentu	ŘEZ B-B'		stupeň	DUR+DSP	
			zakázkový kód	(NEM)	
			měřítka	1:50	
			číslo výkresu	D.1.06	
			č. paré		

POHLEDY

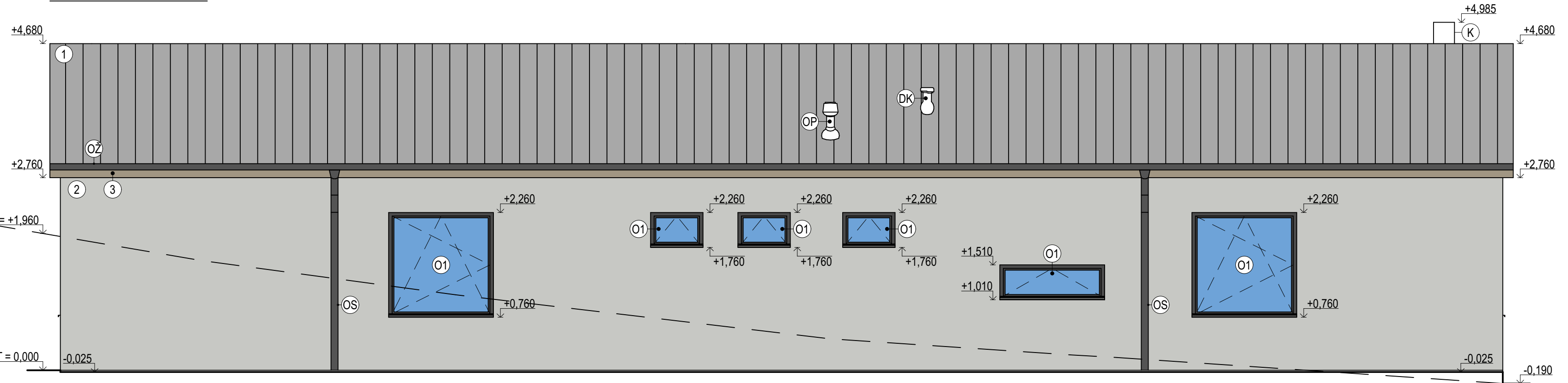
JIHOVÝCHODNÍ POHLED



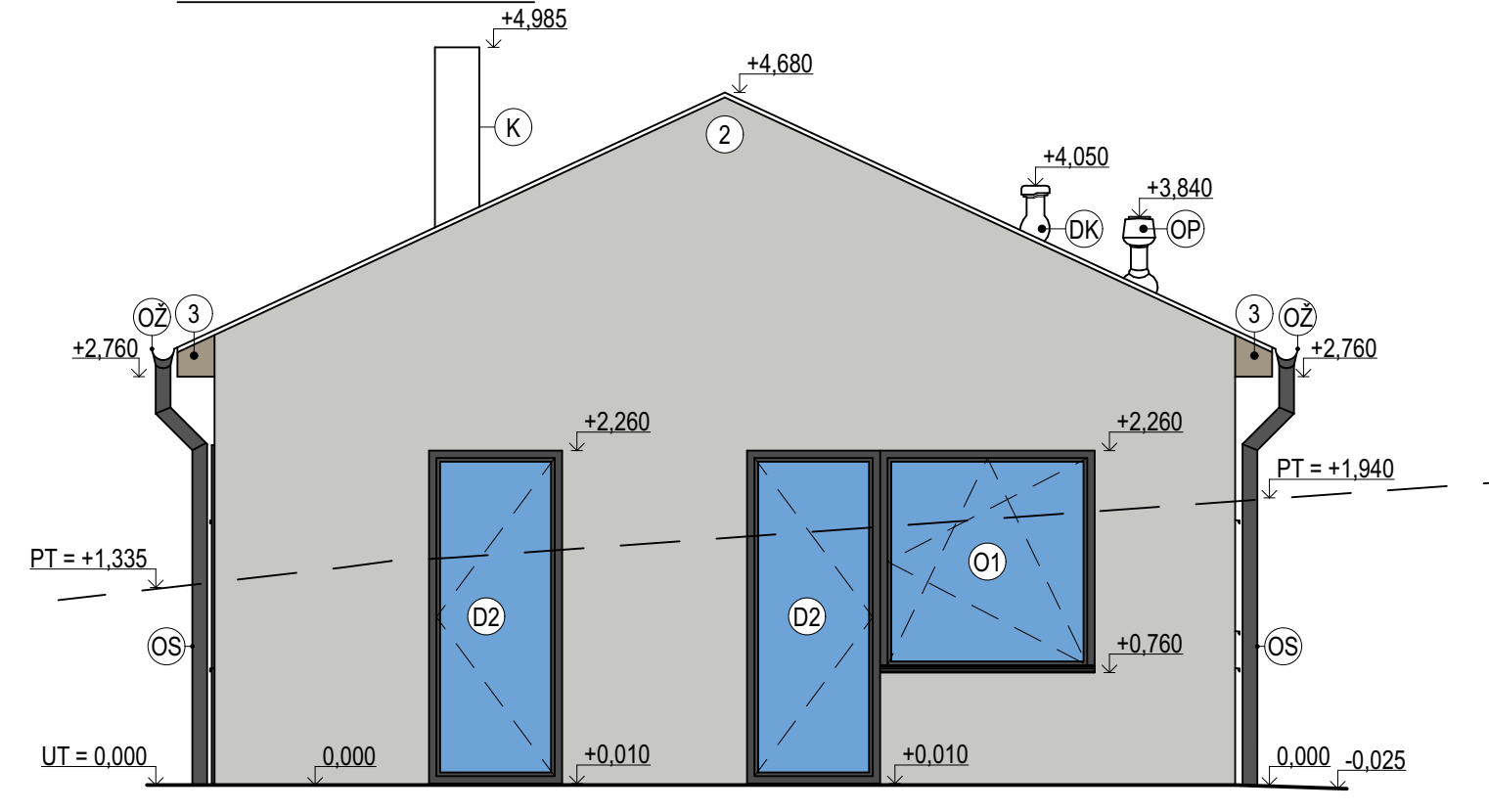
JIHOZÁPADNÍ POHLED



SEVEROZÁPADNÍ POHLED



SEVEROVÝCHODNÍ POHLED



LEGENDA OTVORŮ:

- ⊙1 OKNO S IZOLAČNÍM TROJSKLEM $U_w = 0,9 \text{ W/m}^2\text{K}$
- ⊙1 VCHODOVÉ DVEŘE S IZOLAČNÍM TROJSKLEM $U_w = 1,0 \text{ W/m}^2\text{K}$
- ⊙2 DVEŘE S IZOLAČNÍM TROJSKLEM $U_w = 1,0 \text{ W/m}^2\text{K}$

LEGENDA POVRCHŮ:

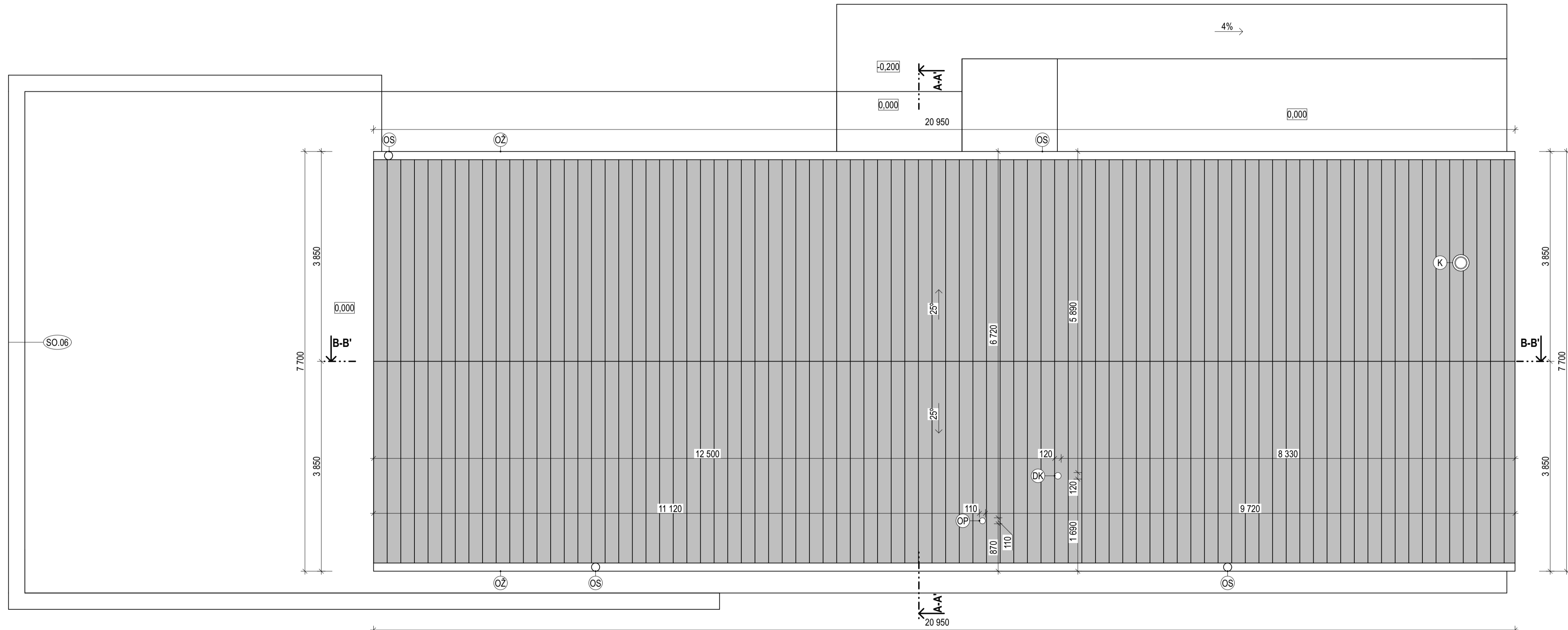
- ① STŘEŠNÍ KRYTINA - PLECHOVÁ KRYTINA
- ② FASÁDNÍ OMÍTKA - BARVA DLE VÝBĚRU INVESTORA
- ③ DŘEVĚNÉ PRVKY
- ④ SOKLOVÁ OMÍTKA - BARVA DLE VÝBĚRU INVESTORA
- ⑤ OPĚRNÁ ZEĚ

POZNÁMKY:

- OP ODVĚTRÁVACÍ POTRUBÍ
- DK DIGESTOŘ KONDENZÁT
- OS OKAPOVÝ SVOD
- OZ OKAPOVÝ ŽLAB
- K KOMINOVÉ TĚLESO

0,000 = 255,400 m n. m. B. p. v., Souřadnicový systém JTSK


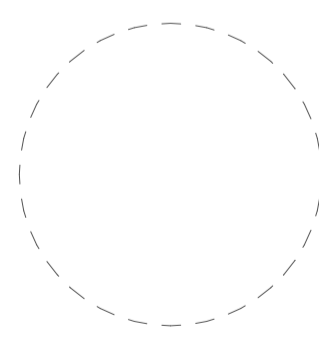
generální projektant ZR Parting s.r.o. Příkop 843/4 602 00 Brno IČO: 10856587 email: info@zrparting.cz		autorizace 		
zodp. projektant	Ing. arch. Martina Volejníková	č. autorizace	04983	
HIP	Ing. David Zumr	vypracoval	Serik Akatayev	
architekt		kontroloval	Ing. David Zumr	
stavebník	TOP JEDNA STAVBY s.r.o., Kneslova 1067/5, 61800 Brno-Zábřovice			
místo stavby	Nemotice[703257], p.č. 18132			
název stavby	Novostavba RD na p.č. 1813/2, Nemotice, k.ú. Nemotice		formát	5xA4
			datum	7/22
			stupeň	DUR+DSP
stavebník objekt	SO.01 - Novostavba rodinného domu		zakázkový kód	(NEM)
dílčí část	D.1.1 Architektonicko - stavební část		měřítko	1:50
název dokumentu	POHLEDY		číslo výkresu	č. paré
				D.1.07



- LEGENDA MATERIÁLŮ:**
 STŘEŠNÍ KRYTINA - PLECHOVÁ
- POZNÁMKY:**
 SO.06 OPĚRNÁ ZEĎ
 OP ODVĚTRÁVACÍ POTRUBÍ
 DK DIGESTOR KONDENZÁT
 OS OKAPOVÝ SVOD
 OŽ OKAPOVÝ ŽLAB
 K KOMINOVÉ TĚLESO



0.000 = 255.400 m n. m. B. p. v., Souřadnicový systém JTSK

generální projektant  ZR Porting s.r.o. Příkop 843/4 602 00 Brno IČO: 10856587 email: info@zrporting.cz		autorizace 		
zodp. projektant	Ing. arch. Martina Volejníková	č. autorizace	04983	
HIP	Ing. David Zumr	vypracoval	Serik Akatayev	
architekt		kontroloval	Ing. David Zumr	
stavebník	TOP JEDNA STAVBY s.r.o., Kneslova 1067/5, 61800 Brno-Zábřehovice			
místo stavby	Nemotice[703257], p.č. 18132			
název stavby	Novostavba RD na p.č. 1813/2, Nemotice, k.ú. Nemotice		formát	8xA4
stavebník objekt	SO.01 - Novostavba rodinného domu		datum	7/22
dílčí část	D.1.1 Architektonicko - stavební část		stupeň	DUR+DSP
název dokumentu	VÝKRES STŘEŠNÍ ROVINY		zakázkový kód	(NEM)
			měřítko	1:50
			číslo výkresu	D.1.08
			č. paré	